

10km Straße von Falkensee nach Spandau

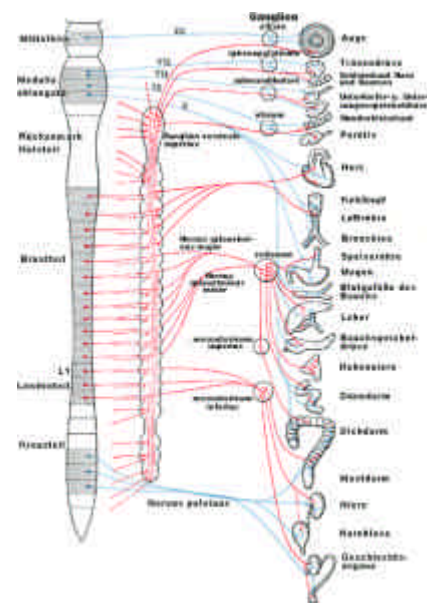
## Lauf der Sympathie 2008

Mit Berlin-Brandenburger Meisterschaft

Warm eigentlich Lauf der Sympathie? Sind die Teilnehmer beim Lauf ins Berliner Elsass umgänglicher als bei anderen Läufen? Die Ausschreibungsunterlagen jedenfalls geben keine Auskunft zu Herkunft und Bedeutung dieses Namens. Der Lauf selbst kann nicht gemeint sein. Denn – wie jeder weiß – bezeichnet „Sympathie“ eine positive, emotionale Beziehung zu einem Menschen, einem Tier oder einer Idee. Niemals aber zu einem Gegenstand.

Der Kern des griechischen Wortes  $\sigmaυμπαθεια$  ist, dass alle Empfindungen zwischen den Sympathieträgern gemeinsam erlebt werden. Aha, da kommen wir der Sache schon näher. Denn die Schmerzen beim Laufen dürften sehr wohl die gemeinsame Hauptempfindung im Teilnehmerfeld darstellen. Angesichts des nahenden Osterfestes könnte auch die mittelalterliche Schmerzensmystik und -theologie Pate gestanden haben, siehe Thomas a Kempis „*de imitatione christi*“, wo es darum geht, über die Vorstellung der Schmerzen Christi am Pfahl diesem ähnlich zu werden und sympathisch dessen Schmerzen mitzutragen.

Vielleicht wurzelt die Namensgebung aber auch in der Medizin. Welcher Läufer kennt ihn nicht, den Sympathicus, der zusammen mit dem Parasympathicus die meisten Organe des menschlichen Körpers steuert. Ihre Zielgewebe sind vor allem Blutgefäße und Drüsen, die sie weitgehend ohne unser Zutun regeln. Gott sei Dank, denn dazu fehlte so manchem Läufer das Blut im Hirn. Aber leider bewirkt der gute, alte Sympathicus nicht nur Leistungssteigerungen des Organismus, indem er Herzrhythmus, Blutdruck, Durchblutung und Tonus der Skelettmuskulatur steigert. Nein, er hemmt dafür auch andere, nicht unmittelbar erforderliche Vorgänge. Das ist gut in puncto Darmtätigkeit und Blasenfunktion, aber schlecht in puncto Sekretion der Drüsen - wer kennt ihn nicht, den trockenen Mund nach dem Startschuss, demgegenüber die Wüste Gobi einem Aquapark gleicht.



Und das ist dann wohl die Aufklärung, die der Veranstalter mit seiner Namensgebung reminisziert: die Ambivalenz von Gut und Böse, von Mitgefühl und Mitleid, von Sieg und Niederlage.

Und weil sich VfV Spandau 1922 e.V. und TSV Falkensee e.V. dieser Rolle als letzte, der Aufklärung verpflichtete Veranstalter bewusst sind, lassen sie für die Ermittlung der Ergebnislisten auch nur die nach den aktuellen Statuten des internationalen Leichtathletik Verbandes (IAAF) maßgebliche Bruttozeit zu. Aber auch diese letzte Trutzburg des Regelwerkes bröckelt. So beugte man sich erstmals dem schnöden Volkslaufwillen und gibt den Startlinienüberquerungsverzögerern und den Schnellnochmaldieschnürsenkelvordemüberlaufen-derzeitmessmattentaktikern eine Chance:

*„Auf mehrfachen Wunsch der Teilnehmer und als Reaktion auf die Handhabung bei anderen großen Volkslaufveranstaltungen wenden wir auch in diesem Jahr die Nettozeit zur Ermittlung der Reihenfolge für die Urkunden an (also unabhängig von der Einlaufplatzierung!).“*

Ob Carina (Brutto-Netto-Differenz 38 sec.) deswegen eine Sekunde hinter Detlef (Brutto-Netto-Differenz 37 sec.) die Startlinie überquert hat, werden wir nie erfahren. Genutzt hat es ihr ohnehin nichts, sie musste sich Detlefs Laufgewalt um 19 sec. geschlagen geben. Dafür überzeugte Rainer T. nach mehrwöchiger Verletzungspause mit einem eindrucksvollen Comeback. Silke war einmal mehr unsere Schnellste. Diesmal leider ohne Sekt im Ziel, aber die versprochene Köpfung der Pulle vom Silversterlauf lässt ja auch noch auf sich warten. Meiner Drüsensekretion käme eine baldige Entleerung entgegen.

Ursus Sympathicus

19. Lauf der Sympathie 2008 (1.525 Finisher, 1.064 M / 461 F)								
Platz	Name	AK	...Pl.	Brutto	Netto	B-BB-Meisterschaft		
M/F						M/F	AK	Mannschaft
1	<b>1. Mann</b>	M25	1	00:30:11	<b>00:30:10</b>	1	1	7
:								
62	<b>Braun, Reiner</b>	M40	9	00:36:50	<b>00:36:44</b>	41	8	12
1	<b>1. Frau</b>	WHK	1	00:37:12	<b>00:37:06</b>	-	-	-
:								
86	<b>Körner, Pawel</b>	M30	8	00:37:33	<b>00:37:29</b>	-	-	-
87	<b>Neutzner, Christoph</b>	M35	9	00:37:39	<b>00:37:30</b>	57	keine, da HK	16
113	<b>Thomas, Rainer</b>	M40	20	00:38:57	<b>00:38:38</b>	76	14	20
153	<b>Steinhauer, Peter</b>	M45	25	00:40:27	<b>00:40:11</b>	-	-	-
16	<b>Neumann, Silke</b>	F30	4	00:40:48	<b>00:40:34</b>	-	-	-
50	<b>Tamms, Jessica</b>	FHK	17	00:44:55	<b>00:44:36</b>	-	-	-
384	<b>Rüdel, Detlef</b>	M55	16	00:45:57	<b>00:45:52</b>	-	-	-
389	<b>Eyerund, Detlef</b>	M40	91	00:46:36	<b>00:45:59</b>	-	-	-
66	<b>Lenzner, Carina</b>	F40	13	00:46:56	<b>00:46:18</b>	-	-	-
446	<b>Stang, Hendrik</b>	M35	53	00:47:34	<b>00:47:12</b>	-	-	-
78	<b>Dietrich, Kathrin</b>	F35	8	00:47:53	<b>00:47:14</b>	-	-	-
140	<b>Krause, Jette</b>	F30	23	00:52:31	<b>00:51:21</b>	-	-	-
815	<b>Siegel, Uwe</b>	M40	171	00:55:44	<b>00:54:59</b>	-	-	-

alle Ergebnisse: <http://lds-db.de/lds/lds2008-ausschreibung.htm>